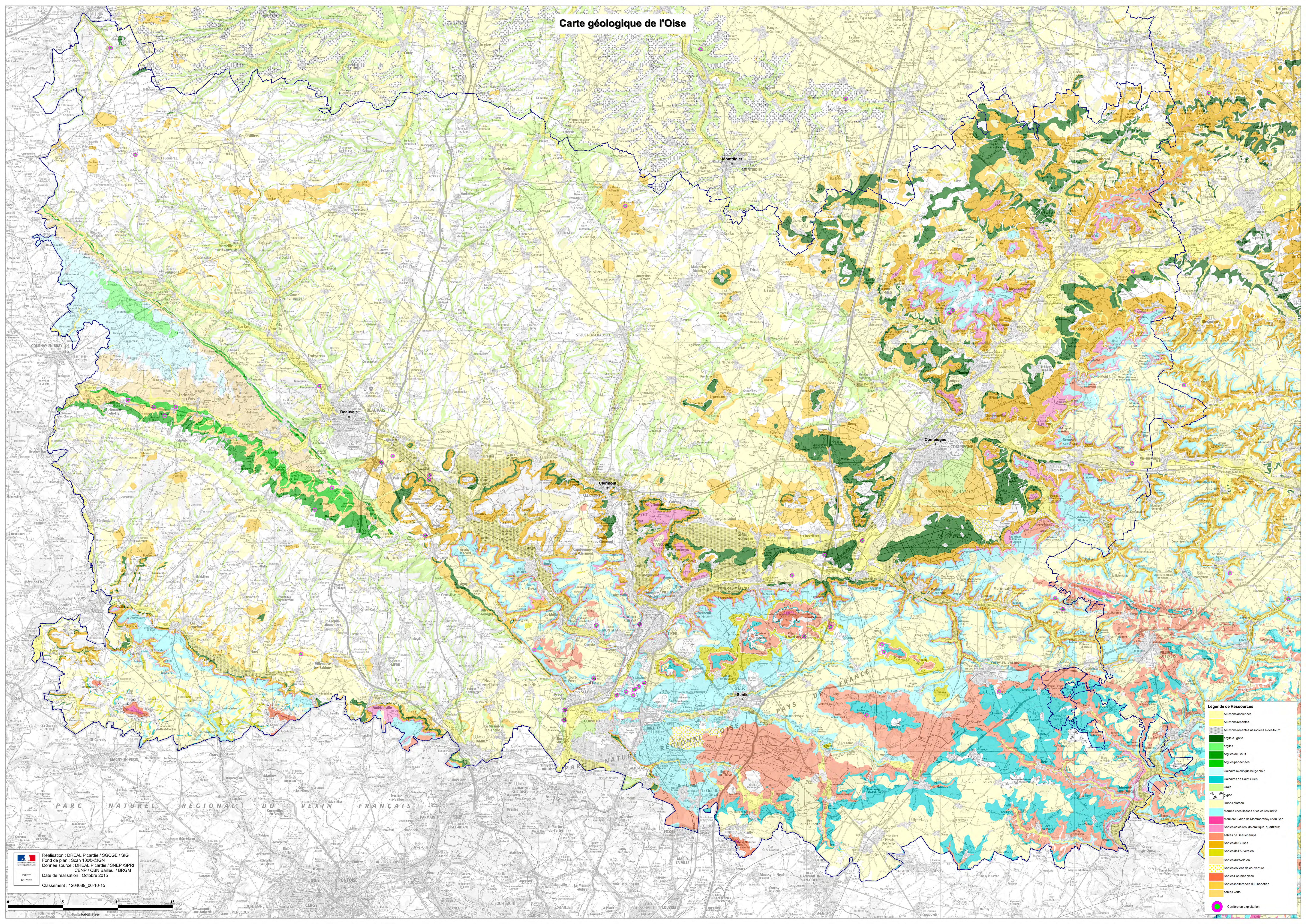


Carte géologique de l'Oise



Légende de Ressources

- Alluvions anciennes
- Alluvions récentes
- Alluvions récentes associées à des tourb.
- argile à lignite
- argiles
- Argiles de Gault
- Argiles panachées
- Calcaire micrique beige clair
- Calcaires de Saint Ouen
- Craie
- Argasse
- Imons plateau
- Marnes et calcaires et calcaires indiff.
- Mauzère lujane de Montmorency et du San
- Sables calcaires, dolomique, quartzux
- Sables de Beauchamps
- Sables de Cuses
- Sables de l'Auvergn
- Sables de Wailstein
- Sables de couverture
- Sables Fontainebleau
- Sables indifférenciés du Thanétien
- Sables verts
- Cambrièr en exploitation

Réalisation : DREAL Picardie / SGGGE / SIG
Fond de plan : Scan 100x40GN
Donnée source : DREAL Picardie / SNEP / SPRI
CENP / CBN Bailleul / BRGM
Date de réalisation : Octobre 2015
Classement : 1204089_06-10-15

